

第3回

2022

はつかいち

カラフル

アート展

4/6
すい
(水)

4/26
か
(火)

はつかいち美術ギャラリー

in 市民ホール (はつかいち市民図書館前)

はつかいちみやじま情報センター

山崎本社みんなのあいプラザ

「はつかいち (あい) アート展」
から名称変更しました♪



はつたつしょうがいけいはつしゅうかん さくひんてん
～“発達障害啓発週間”作品展～

※会場により開催期間が異なります。(詳しくは下に記載)



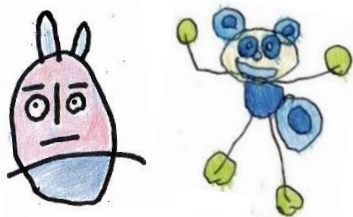
4月2日は「世界自閉症啓発デー」

4月2日～8日は「発達障害啓発週間」

各会場の開催期間

- 山崎本社みんなのあいプラザ
4月6日(水)～26日(火)
- はつかいち美術ギャラリー
市民ホール(はつかいち市民図書館前)
4月6日(水)～10日(日)
- はつかいち・みやじま情報センター
(宮島口旅客ターミナル2階)
4月13日(水)～26日(火)

※変更となる可能性があります。その場合、
ホームページ等でお知らせします。



障がいのある人たちの
個性あふれる作品を
展示します♪

ライト it up ブルー広島
in 廿日市市

と き 4月1日(金)～11日(月)
と ころ 新宮中央公園
(廿日市郵便局の向かい)
内 容 自閉症・発達障がい啓発のシン
ボルカラーとなっている青色の
ライトアップ



どうじかいさい
同時開催

はつかいち市民図書館で
開催!

自閉症や発達障がいに関する書籍等の
展示が行われます。

展示期間：3月25日(金)
～4月27日(水)

(主催：はつかいち市民図書館)

笑顔、希望
きらめく未来に…

主催：はつかいち福祉ねっと“発達障害啓発週間”ワーキング

◎問い合わせ先

はつかいち福祉ねっと事務局 廿日市市障がい福祉相談センターきらりあ

TEL(0829)20-0224 FAX(0829)20-0225

E-Mail fukushi-soudancenter@h-kiraria.net



～展示内容～

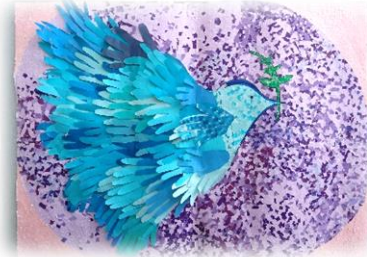
はつかいち美術ギャラリー
市民ホール(はつかいち市民図書館)

はつかいち・みやじま情報センター
(宮島口旅客ターミナル2階)

山崎本社みんなのあいプラザ

絵画、書、陶芸、写真など様々な作品

青色の手形や足型による作品



※写真は、第2回「はつかいち(あい)アート展～“発達障害啓発週間”作品展～」の展示作品です。

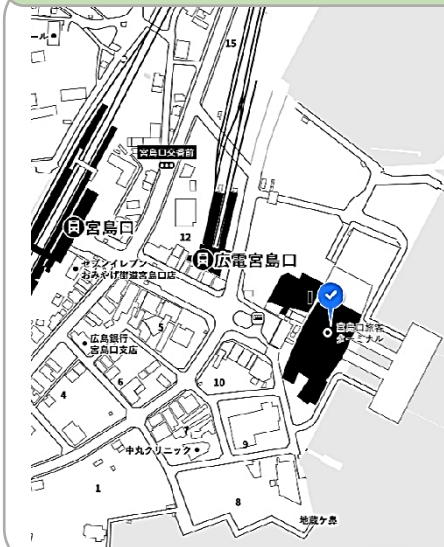
※各会場とも消毒液を設置予定です。可能な範囲で消毒や三密回避等の感染対策にご協力をお願いいたします。はつかいち美術ギャラリーにつきましては、入場制限をさせていただく可能性がありますので、あらかじめご了承ください。

～会場地図～

はつかいち美術ギャラリー
市民ホール(はつかいち市民図書館)

はつかいち・みやじま情報センター
(宮島口旅客ターミナル2階)

山崎本社みんなのあいプラザ



★オリジナルTシャツ★



ゆうぞうくんTシャツ



はつかいち福祉ねっと“発達障害啓発週間”ワーキングでは、オリジナルのTシャツを制作しました。1枚2,300円です♪興味のある方は、下の連絡先までお問合せください。

◎連絡先

はつかいち福祉ねっと事務局 廿日市市障がい福祉相談センターきらりあ

TEL(0829)20-0224 FAX(0829)20-0225

E-Mail fukushi-soudancenter@h-kiraria.net