



令和4年度 広島県知事賞 「平和公園の中の原爆ドーム」(部分) 勢川 真健



令和3年度 出展作品 「女優」 青山 和正

アートは喜び。アートは生きる力。

障害のある方が創作された芸術作品の展示会

# あいサポートアート展

## 作品募集

募集  
期間

募集期間が例年より早まりましたので、ご了承ください。

2023年7月14日(金)～8月14日(月)

◆広島会場 開催日時

2023 10/31(火)・11/5(日) 9:00▶17:00  
(ただし、11月3日(金)は19:00まで)

広島県立美術館 地下1F 県民ギャラリー

広島市中区上鞆町2-22 ☎082-221-6246

主催/広島県 ※福山会場は福山市と共催

[お問い合わせ] 広島県障害者支援課 TEL.082-513-3155 FAX.082-223-3611

◆福山会場 開催日時

2023 11/28(火)・12/3(日) 9:30▶17:00  
(ただし、28日(火)は11:00から、  
12月3日(日)は16:00まで)

ふくやま美術館 1Fギャラリー・ホール

福山市西町2-4-3 ☎084-932-2345



令和2年度 広島県知事賞 「八天堂のなかまたち」 鬼頭 純平



令和元年度 広島県知事賞 「虹の海の主」 あんずの家



～障害を知り、共に生きる～

広げよう!! あいサポート運動

令和4年度アート展 展覧作品のご紹介

※いずれも作品の一部を使用しています。



勢川 真健 「平和公園の中の原爆ドーム」



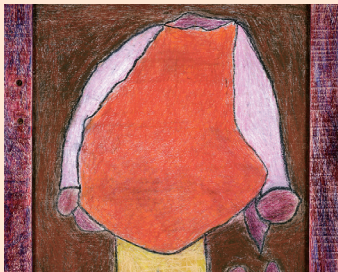
今田 浩基 「淫靡」



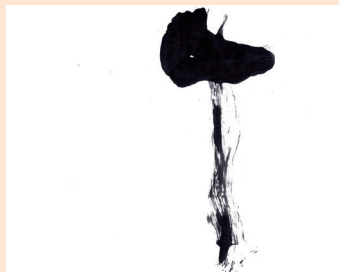
小迫田 葉 「おなかすいた」



あんずの家 「おーいっ!!ここだよーっ!!」



嶋 理恵 「9月の服」



ゆうと 「花」



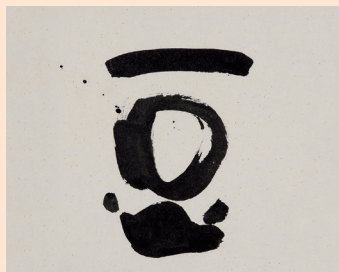
王 健人 「たすき」



ひまわり洗車場 「ありのままで(慈悲の心)」



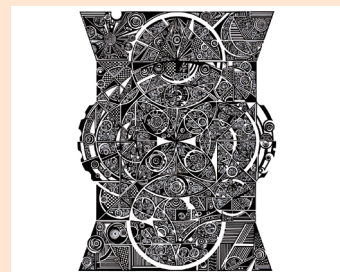
花盛 真人 「矢絰」



濱 満男 「豆」



三次 靖浩 「slippers」



波田 英子 「幸福の歯車」

## 広島県立美術館

Hiroshima Prefectural Art Museum

〒730-0014  
広島市中区上幟町2-22  
TEL 082-221-6246  
FAX 082-223-1444

- ◎JR広島駅より約1km
- ◎広島城より約400m
- ◎市内電車(「八丁堀」で乗り換え) 白鳥線で「縮景園前」下車約20m
- ◎ひろしまめぐり～ぶバス「県立美術館前」下車



広島県立美術館

<https://www.hpam.jp>

## ふくやま美術館

Fukuyama Museum of Art

〒720-0067  
福山市西町2丁目4-3  
TEL 084-932-2345  
FAX 084-932-2347

- ◎JR福山駅北口より西へ400m
- ◎山陽自動車道 福山東インターより車で20分



ふくやま美術館

<https://www.city.fukuyama.hiroshima.jp/site/fukuyama-museum/>



## あいサポート運動

障害を知り、共に生き、誰もが暮らしやすい共生社会を目指して

あいサポート運動とは?広島県が推進している運動です。

広島県では、障害の有無にかかわらず、だれもが暮らしやすい共生社会を実現するため、「あいサポート運動」を推進しています。「あいサポート運動」は、県民の皆さんに、①障害の内容・特性、②障害のある方が困っていること、③配慮の仕方やちょっとした手助けの方法などを知っていただき、実践していただく運動です。

障害のある人が困っているときに、手助けしたことがある人の割合は67%です。(令和2年度県政世論調査)

このマークを見かけたら席をゆずるなどの配慮をお願いします。助け合いのしるしヘルプマーク



社会と障害のある人との協働を作る場として

## ふれ愛プラザ

広島県では、福祉情報の発信や障害者等との交流、就労支援の場となる福祉公共スペース「ふれ愛プラザ」の運営を支援し、「ノーマライゼーション」の推進と障害者福祉に対する理解促進のための普及啓発活動に取り組んでいます。



ふれ愛プラザは、障害者福祉施設で作ったお菓子やパン、雑貨などの販売・展示を行っている紙屋町シャロにある県内唯一の常設店舗です。障害のある方たちが制作した絵や版画などのアート製品もあります。



下記は音声コードです  
目の不自由な方への情報提供を目的としています。

