

ゆるキャラ とうひょう 投票



ゆるキャラで
はつかいちし ふくし みりよく
廿日市市の福祉の魅力
をつた
えよう！！

あなたが気に入った
ゆるキャラを教えてください♪



はつかいち福祉ねっと 地域生活支援システム部会「福祉の魅力伝えますワーキング」では、障がいのある人たちが地域で安心して生活することができるよう、福祉のお仕事をする人を増やすための活動をしています。

そして、たくさんの人に愛される「ゆるキャラ」と一緒に福祉のお仕事の魅力を発信していくことになりました。

福祉の魅力を伝える「ゆるキャラ」を決めるのは、このチラシを見ているみなさんです！！
ぜひ、あなたが気に入った「ゆるキャラ」に投票をしてください。

「ゆるキャラ」とは

のんびりしている感じのかわいいキャラクターのことです

●投票期間 10月24日(木曜日)～11月22日(金曜日)

●投票できる人 はつかいち福祉ねっと関係者(障がいのある人、支援者など)

投票方法

① か②のどちらかの方法で投票をしてください。

くわしくは投票用紙を見てください。

① FAXで投票

② 入力フォームで投票

自分で投票ができない人は、家族の人や支援者(通っている事業所の職員さんや暮らしている場所の職員さん)に手伝ってもらってください



問い合わせ先

はつかいち福祉ねっと事務局

廿日市市障がい福祉相談センターきらりあ 担当: 平原・森脇・渡邊

TEL (0829)20-0224 FAX (0829)20-0225

E-Mail fukushi-soudancenter@h-kiraria.net

はつかいち福祉ねっこの3つの
部会で募集して、7つの
「ゆるキャラ」が集まりました

けっかはっぴょう
結果発表は
12月!



どれか1つを
えらんでね

投票の数が1番多かった
「ゆるキャラ」に決まるよ

決まった「ゆるキャラ」は、
いつかみんなに会いに行くよ！
楽しみにしていてね♪

みんなの心がつながるよう
にリボンでむすびました。
この世の中で心強く生きて
いけますように！

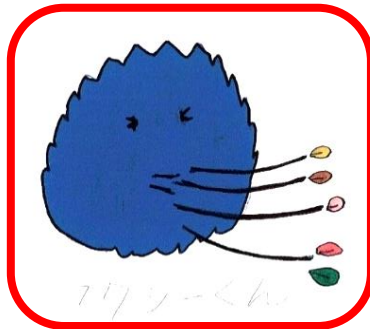
世の中にいい風を
届ける風の子ども

みんなあつまれ！はつかいち！
人もロボットも過ごしやすい
で、よいまちになれるよう手助
けロボットちゃん。

はつかいちをイメージしたキャラ
クターです。鹿ともみじをコラボ
しています。人だけではなく動物
にも植物にもやさしいはつかいち
をイメージしました。



1 フクフクくん



2 フクシーくん



3 はつロボくん

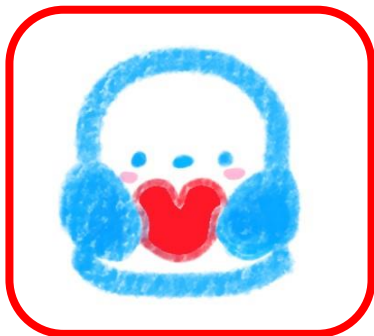


4 はやみちゃん

幸せを呼ぶ鳥シマエナガ
が優しい心を届けます。
いつもありがとう。

ひろしま
広島をイメージして
描きました。

見た瞬間、どんな時でも
穏やかな気持ちに変えて
しまうおまめさん。

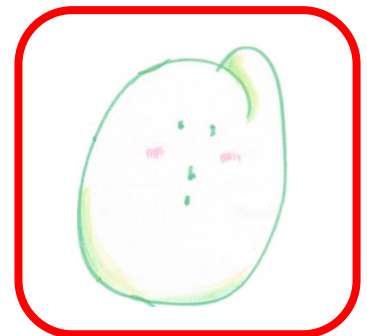


5 しまココちゃん
(心)



6 よしわくん

もみじくん



7 おまめさん